



Beauvent^{CV}

Warmtenet Oostende

Een project van burgercoöperatie Beauvent



Over Beauvent

www.beauvent.be

- * Burgercoöperatie hernieuwbare energie (Rescoop)
- * Actief sinds 2000
- * Gepassioneerd team met 13 medewerkers
- * Ondersteund door 9000 aandeelhouders

- * Financieel
 - * 18 M EUR geplaatst kapitaal
 - * 9 M EUR omzet
 - * 3,25 tot 6% dividend

- * Vier activiteitenpijlers, verspreid over Vlaanderen
 - * Zon
 - * Wind
 - * Warmtekracht
 - * Warmtenet



Samen investeren in duurzame energie

Beauvent verzamelt fondsen om te investeren in windenergie, zonnepanelen en energie-efficiënte toepassingen zoals warmtekrachtkoppeling en warmtenetten. Zo bieden we weerwerk aan de toenemende aantasting van het milieu.

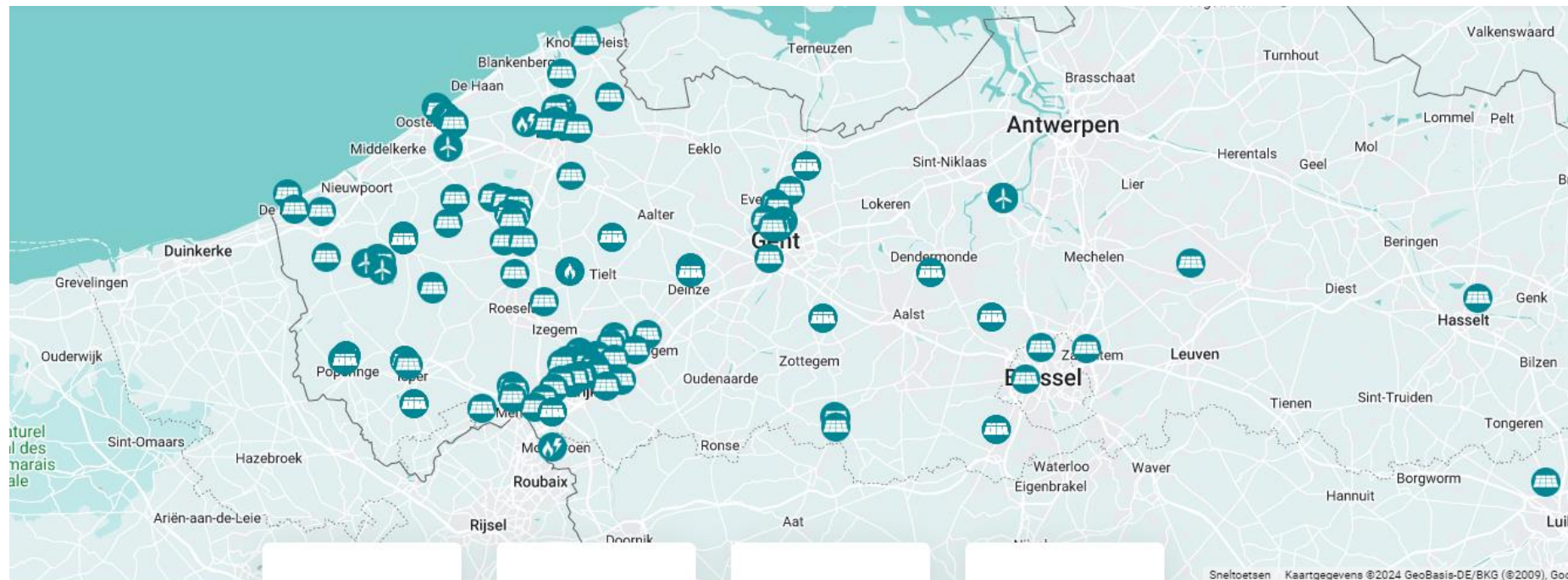
De kracht van coöperatief ondernemen

Beauvent past het coöperatieve principe toe om voor hernieuwbare energie een maatschappelijk draagvlak te scheppen waar zoveel mogelijk mensen aan deelnemen en inspraak in hebben. De coöperatie verenigt momenteel meer dan 8000 evenwaardige coöperanten die meebouwen aan lokale, duurzame energieprojecten en meegenieten van de opbrengst ervan.

[WORD OOK AANDEELHOUDER](#)

Over Beauvent

www.beauvent.be



Zon



Wind



WKK

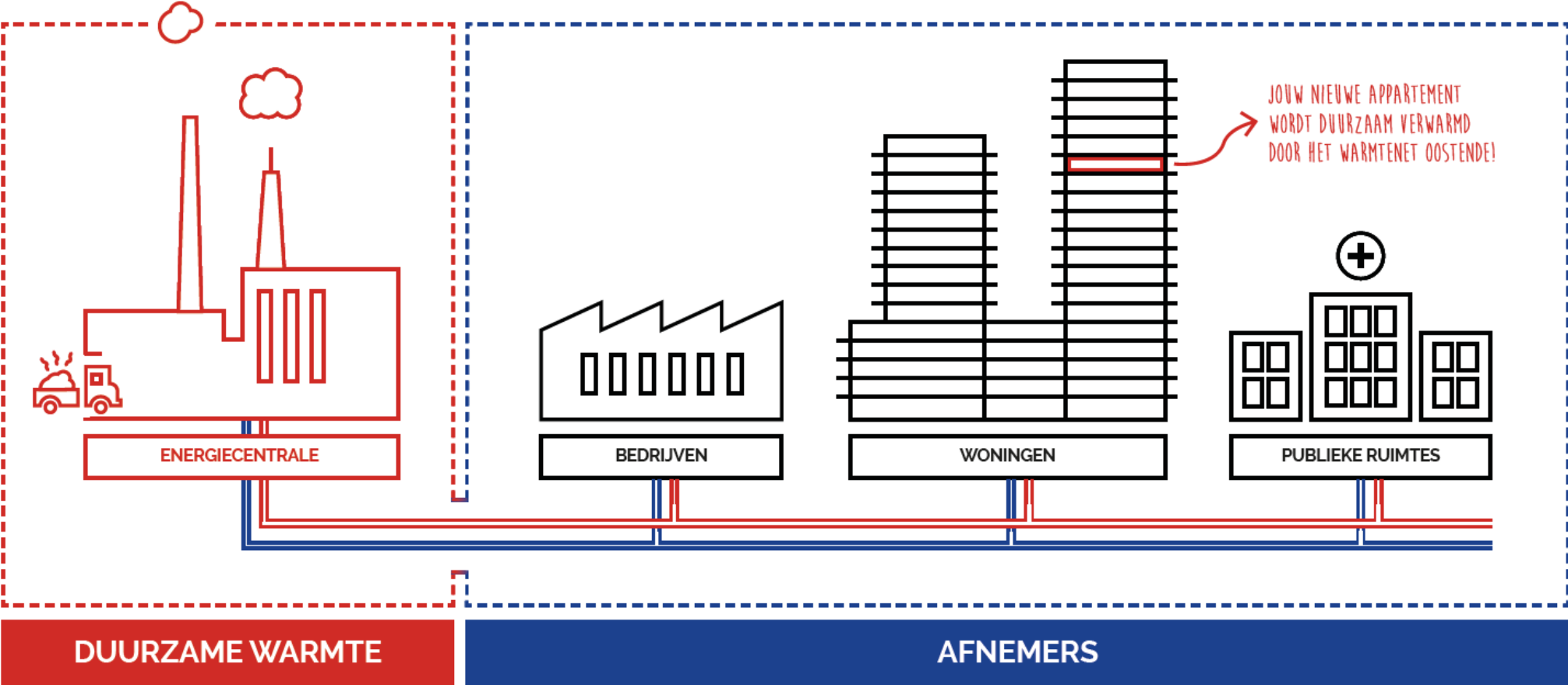


Warmte



Warmtenet Oostende

Centrale verwarming op maat van de stad



Warmtenet Oostende

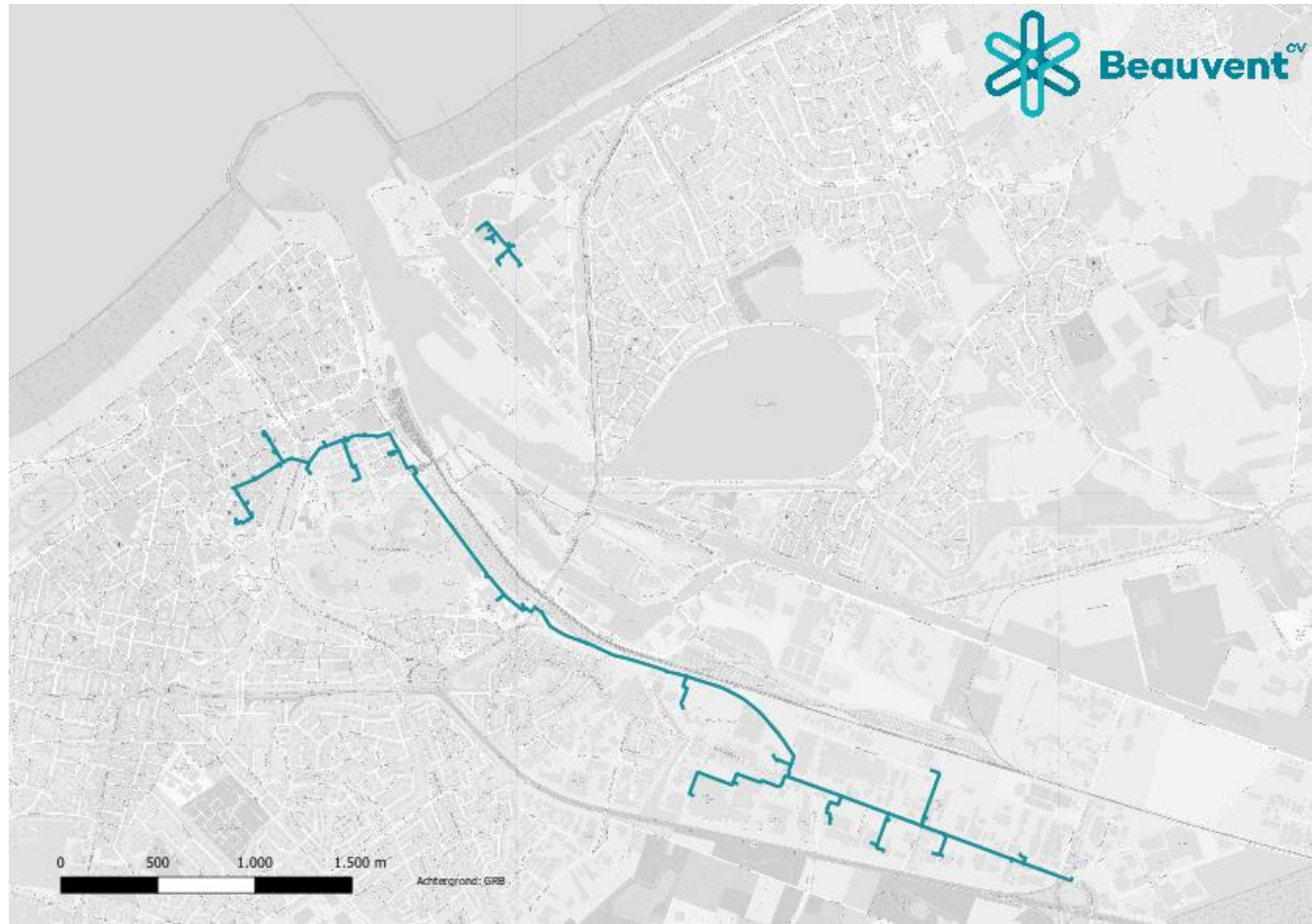
Tijds kader realisatie

- * 2012 / Energiehuis Oostende + POM West-Vlaanderen / idee en haalbaarheidsonderzoek
- * 2015 / Stad Oostende / informatiesessie voor warmtenetontwikkelaars
- * 2016-2017 / Beauvent / projectontwikkeling
 - * Contracten
 - * Technisch ontwerp
 - * Vergunningen
 - * Businessmodel
- * 2018 / Start bouw warmtenet
- * 2019 / Eerste warmtelevering (februari)



Warmtenet Oostende

Ligging



Warmtenet Oostende

Basiscijfers

- * Aangesloten gebouwen = **39**
- * Verwarmde huishoudens = **1066**

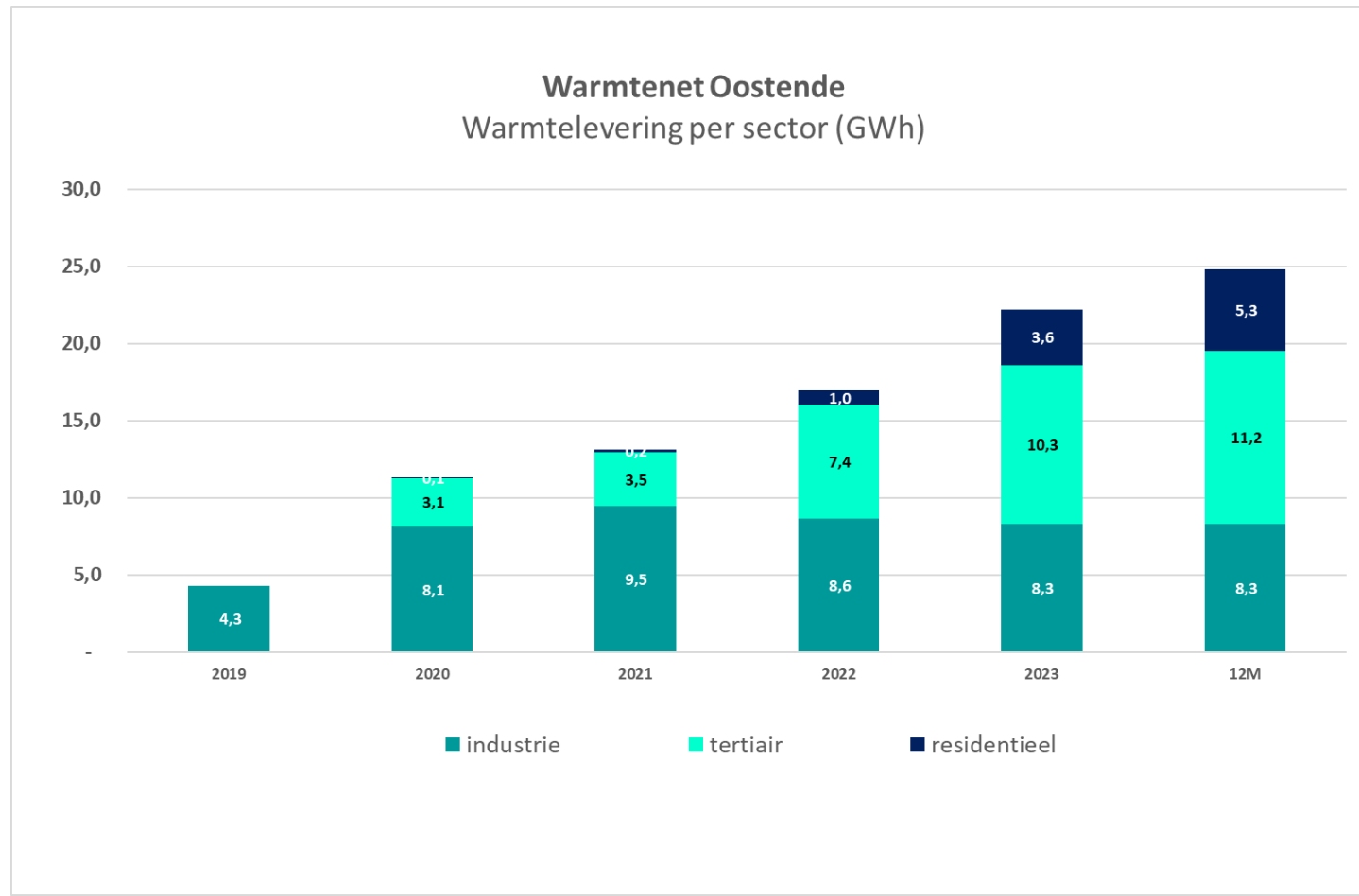
- * Werkingsregime
 - * 90/60°C (Stadsbreed warmtenet)
 - * 65/35°C (Wijkwarmtenet Oosteroever)

- * Jaarlijkse warmtelevering = **25 GWh**



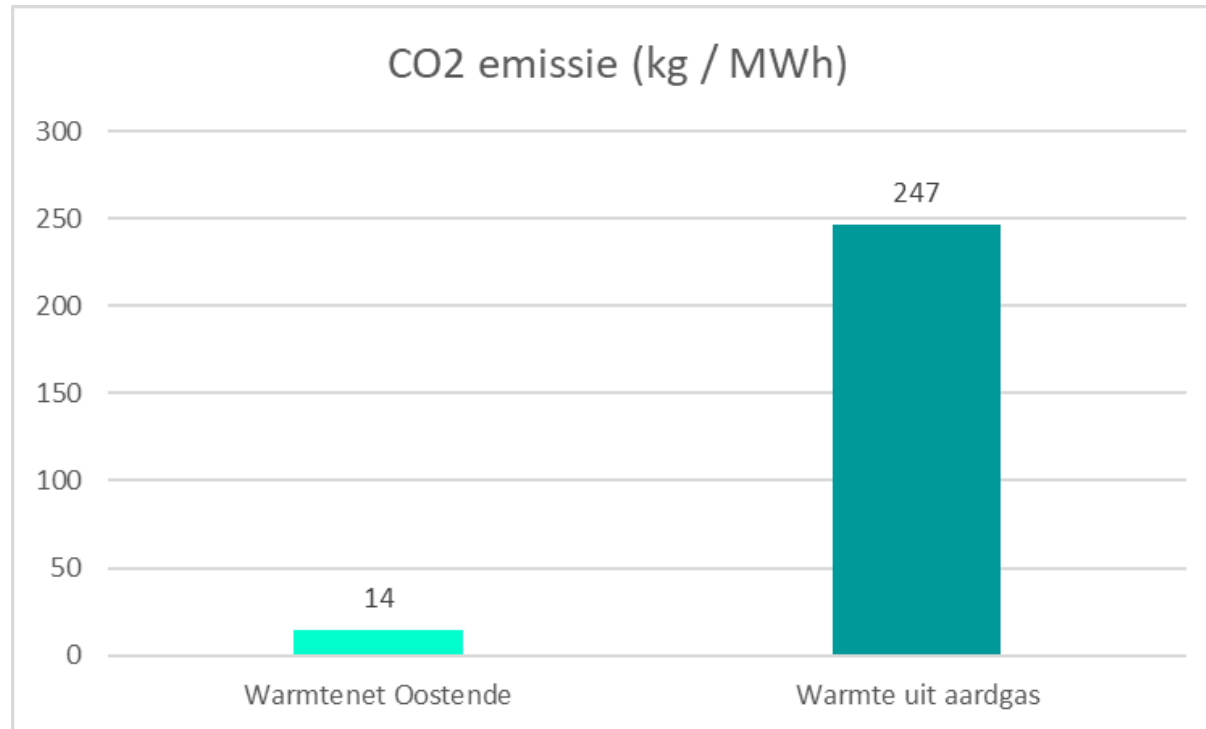
Warmtenet Oostende

Warmtelevering



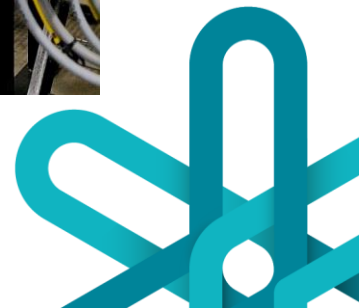
Warmtenet Oostende

Meerwaarde



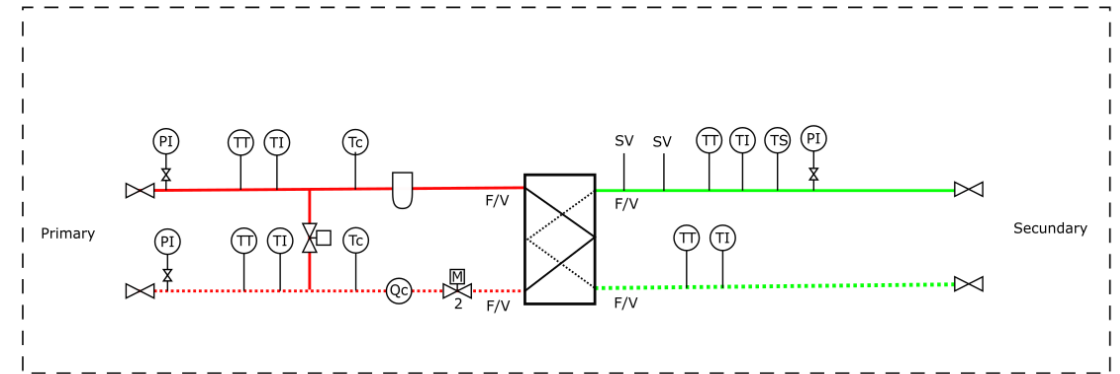
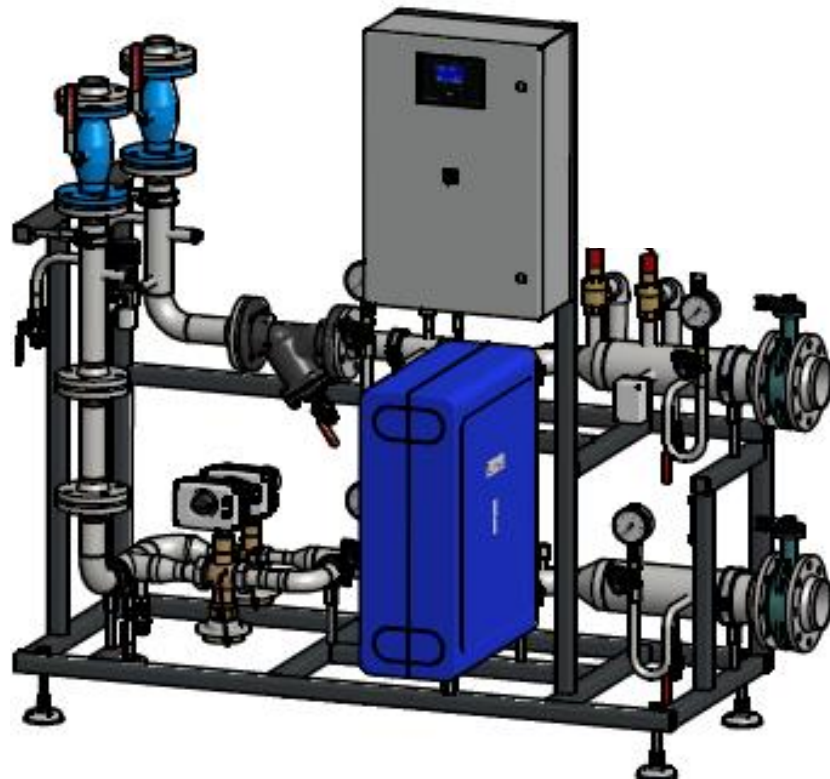
Warmtenet Oostende

Warmtecentrale



Warmtenet Oostende

Warmtestation klant



warmteskid

- | | | | |
|-----------------|-------------------------|--------------------------------|-------------------------|
| P = pressure | I = indicator | ⊗ = shut off valve | F/V = Flush / ventilate |
| T = temperature | T = transmitter | ∩ = dirt trap | SV = Safety valve |
| Q = flow | S = switch | ⊞ = flow controller + actuator | |
| | C = caloric meter | | |
| | 2 = 2 units in parallel | | |





WARMTENET
OOSTENDE



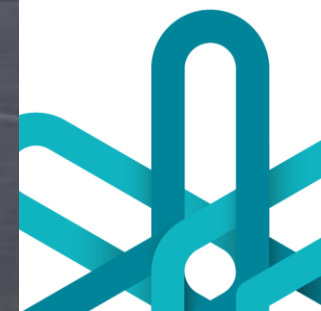
W
WARMTENET
OOSTENDE

DEZE WONINGEN
WORDEN
BINNENWOORT
DUURZAAM
VERWARMD
ALLE INFO OP
WWW.FAYMONVILLE.COM

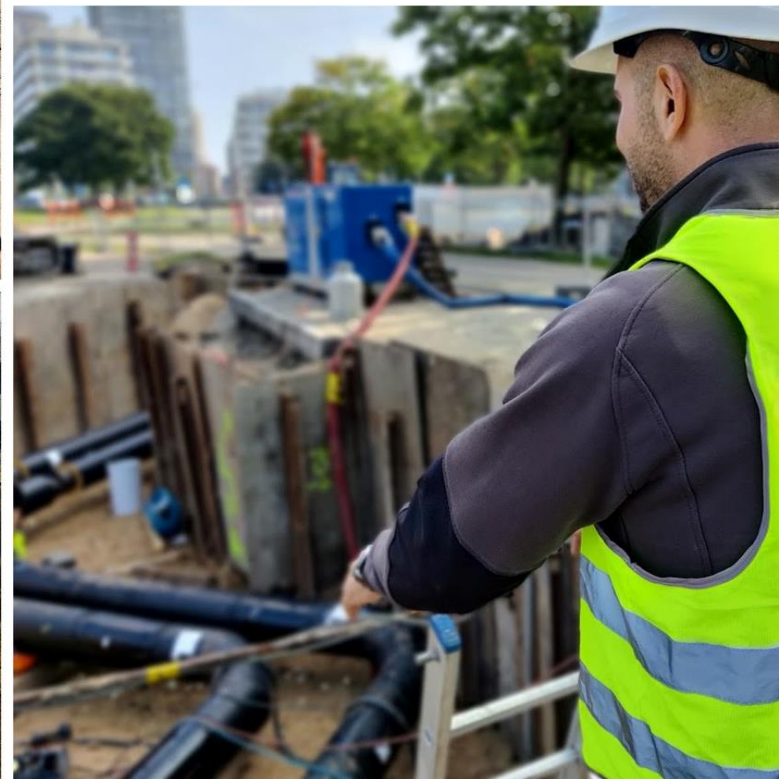
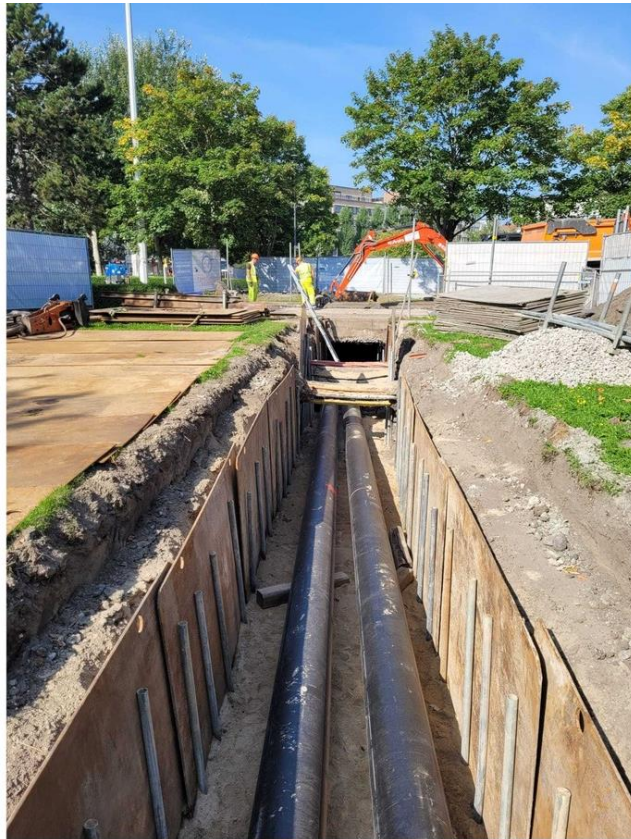
CONVOI EXCEPTIONNEL

51451334

www.FAYMONVILLE.COM







Warmtenet Oostende

Contact

- * **Beuvent**
- * Zandvoordestraat 500a - 8400 Oostende
- * 058 29 90 29
- * info@beauvent.be
- * warmtenet@beauvent.be





Beauvent^{CV}